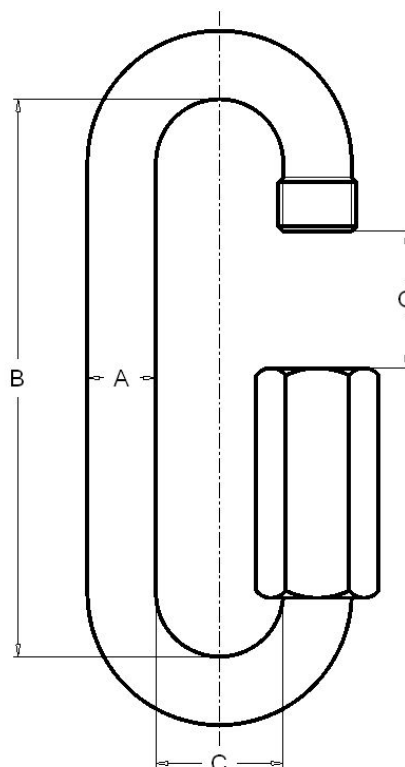


# Maille rapide acier zingué



A (mm)	B (mm)	C (mm)	O (mm)	C.R. (T)	C.M.U (T)
6	58,5	14,5	14,5	1,750	0,350
8	72,0	17,5	17,5	3,250	0,650
10	85,5	20,5	20,5	5,000	1,000
12	100,0	23,5	23,5	6,250	1,250
14	114,0	26,5	26,5	10,000	2,000
16	129,0	29,5	29,5	12,500	2,500
18	140,5	32,5	32,5	15,000	3,000
20	158,5	35,5	35,5	18,000	3,600

Ces informations sont à titre indicatif seulement, elles peuvent être modifiées ou mises à jour sans préavis.

